

## ЕДУ В ГОСТИ

### ЖДУ АВТОБУС

Жди транспорт на посадочной площадке или на тротуаре около указателя остановки. При посадке в автобус, троллейбус, трамвай соблюдай порядок.



### В ТРАНСПОРТЕ

Не мешай другим пассажирам. Уступи место старшим. При движении держись за поручни.

Входя и выходя из транспорта, не спеши и не толкайся. К выходу готовься заранее.

Во время движения транспорта не отвлекай водителя — так недолго попасть в аварию.



## ВЫХОЖУ НА ОСТАНОВКЕ

Правила дорожного движения запрещают выходить из транспорта до тех пор, пока он полностью не остановится.

Если на остановке стоит транспортное средство общего пользования (автобус, троллейбус, трамвай), его нельзя обходить ни спереди, ни сзади. Найди пешеходный переход и переходи там.



Если пешеходного перехода рядом нет, дождись, когда транспорт отъедет, чтобы видеть дорогу в обе стороны, и только тогда переходи.

Переходи через дорогу молча! Все внимание — дороге!

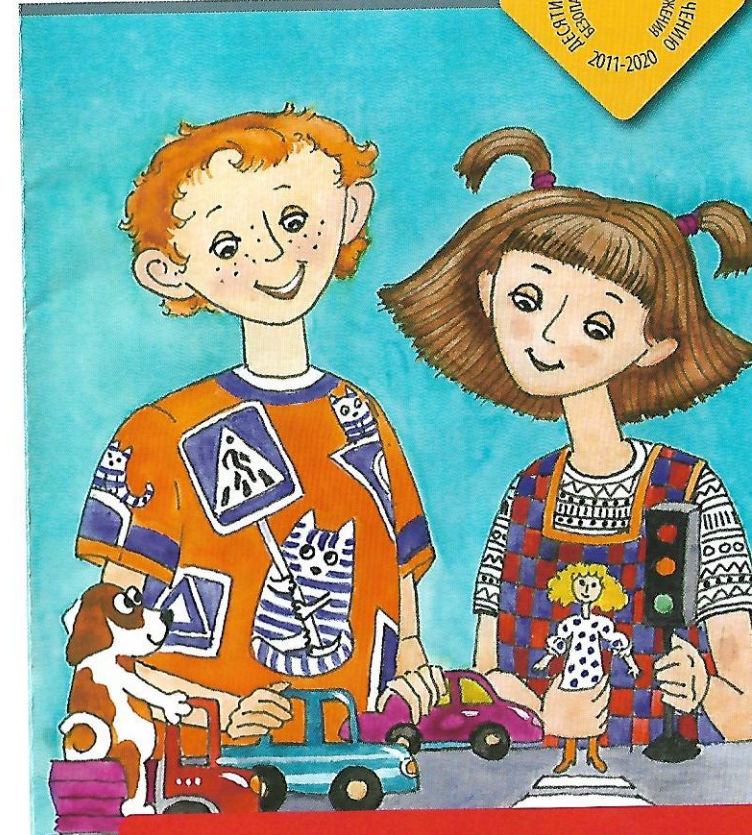
**ПОМНИ, ДОРОГА ТРЕБУЕТ ОТ ТЕБЯ  
ВНИМАНИЯ, УВАЖЕНИЯ,  
ОТВЕТСТВЕННОСТИ!**

**ПРАВИЛА ДОРОЖНОГО ДВИЖЕНИЯ  
ОДИНАКОВЫ ДЛЯ ВСЕХ —  
ВЗРОСЛЫХ И ДЕТЕЙ.**

**ЗНАЙ! ПОМНИ! СОБЛЮДАЙ!**



**ГОСУДАРСТВЕННАЯ  
ИНСПЕКЦИЯ  
БЕЗОПАСНОСТИ  
ДОРОЖНОГО ДВИЖЕНИЯ  
МВД по РЕСПУБЛИКЕ  
ТАТАРСТАН**



**БЕЗОПАСНОСТЬ НА ДОРОГЕ**

**ПАМЯТКА  
ЮНОГО ПЕШЕХОДА**

## ДОРОГОЙ ДРУГ!

Чтобы не стать жертвой или виновником дорожно-транспортного происшествия, соблюдай правила дорожного движения!

### Я — ПЕШЕХОД!

Я знаю, как правильно вести себя на дороге. Знание, уважение и внимательность — моя безопасность!

Пешеходы должны двигаться по тротуарам, придерживаясь правой стороны, или пешеходным дорожкам, а при их отсутствии — по обочине.



Если нет тротуаров, пешеходных дорожек или обочин, пешеходы могут двигаться по велосипедной дорожке или идти в один ряд по краю проезжей части.

При движении по краю проезжей части пешеходы должны идти навстречу движению транспорта.

При движении в темное время суток по обочинам или краю проезжей части — прикрепляй на одежду световозвращающие элементы.

## ПЕРЕХОЖУ ПРОЕЗЖУЮ ЧАСТЬ

**Мне поможет светофор!** Переходить проезжую часть можно только на зеленый сигнал светофора и по пешеходному переходу. Но не спеши и никогда не начинай движение сразу после того, как загорелся зеленый сигнал — весь транспорт должен успеть остановиться. Теперь путь безопасен!



Если же зеленый сигнал мигает, переходить не следует, хотя переход и разрешен — можно попасть в опасную ситуацию.

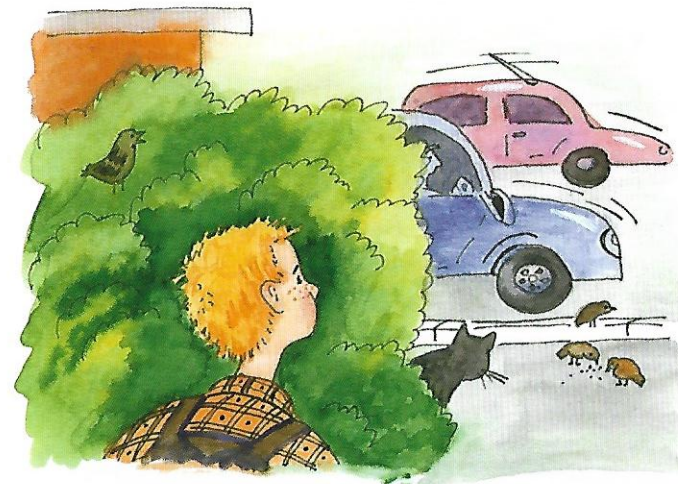
Постарайся перейти проезжую часть за один прием, не останавливаясь на середине, — это очень опасно.

Но если случилось так, что ты оказался на середине проезжей части и загорелся красный сигнал светофора, остановись. Не делай лишних шагов ни вперед, ни назад. Следи за проезжающим транспортом слева и справа. Загорится зеленый сигнал — переходи.

**Надземный и подземный пешеходные переходы. Зебра.** Самые безопасные переходы — подземный и надземный. Если их нет, проезжую часть переходи по зебре.

Проезжую часть, где нет пешеходного перехода, надо переходить в хорошо просматриваемом месте под прямым углом к краю проезжей части. При переходе дороги будь очень внимательным!

Подойдя к проезжей части — остановись, чтобы оценить дорожную обстановку. И только если нет опасности, можешь переходить.



**Внимание: плохой обзор!** Стоящий у тротуара автомобиль, ларек, кусты могут скрывать за собой движущийся транспорт. Поэтому убедись, что опасности нет, и только тогда переходи. Там, где есть помеха, переходить нельзя!

**ГЛАВНОЕ — ВИДЕТЬ ДОРОГУ И НЕ СПЕШИТЬ!**